



ИНВЕСТИЦИОННОЕ ПРЕДЛОЖЕНИЕ

Разработка программного обеспечения для малобюджетных региональных компьютерных сетей

Бизнес модель: продажа «коробочного» программного обеспечения операторам связи (передачи данных и телематических служб).

Необходимы партнеры для доведения программного обеспечения до «коробочной версии», сертификации программного обеспечения в Минсвязи России и организации дилерской сети.

Необходимые инвестиции и сроки: 26 млн. рублей на 1,5 года.

Предлагаемое программное обеспечение (ПО) допускает широкий уровень масштабирования региональной сети от городского поселка до крупного города или района области.

Внедрение разработки может охватить зону, на которой проживает подавляющее большинство населения России.

Разработка обеспечивает низкий уровень затрат как на этапе создания региональной сети, так и на этапе ее эксплуатации за счет широкого использования свободного (Open Source) программного обеспечения, за счет автоматизации управления сетью и переноса части операций управления с персонала оператора

связи на самих клиентов. Это позволяет снизить потребность в высококвалифицированном персонале для обслуживания сети.

В состав пакета ПО для поддержки работоспособности региональной компьютерной сети входят как модифицированные свободно распространяемые программные продукты, так и специально разработанные оригинальные программные средства:

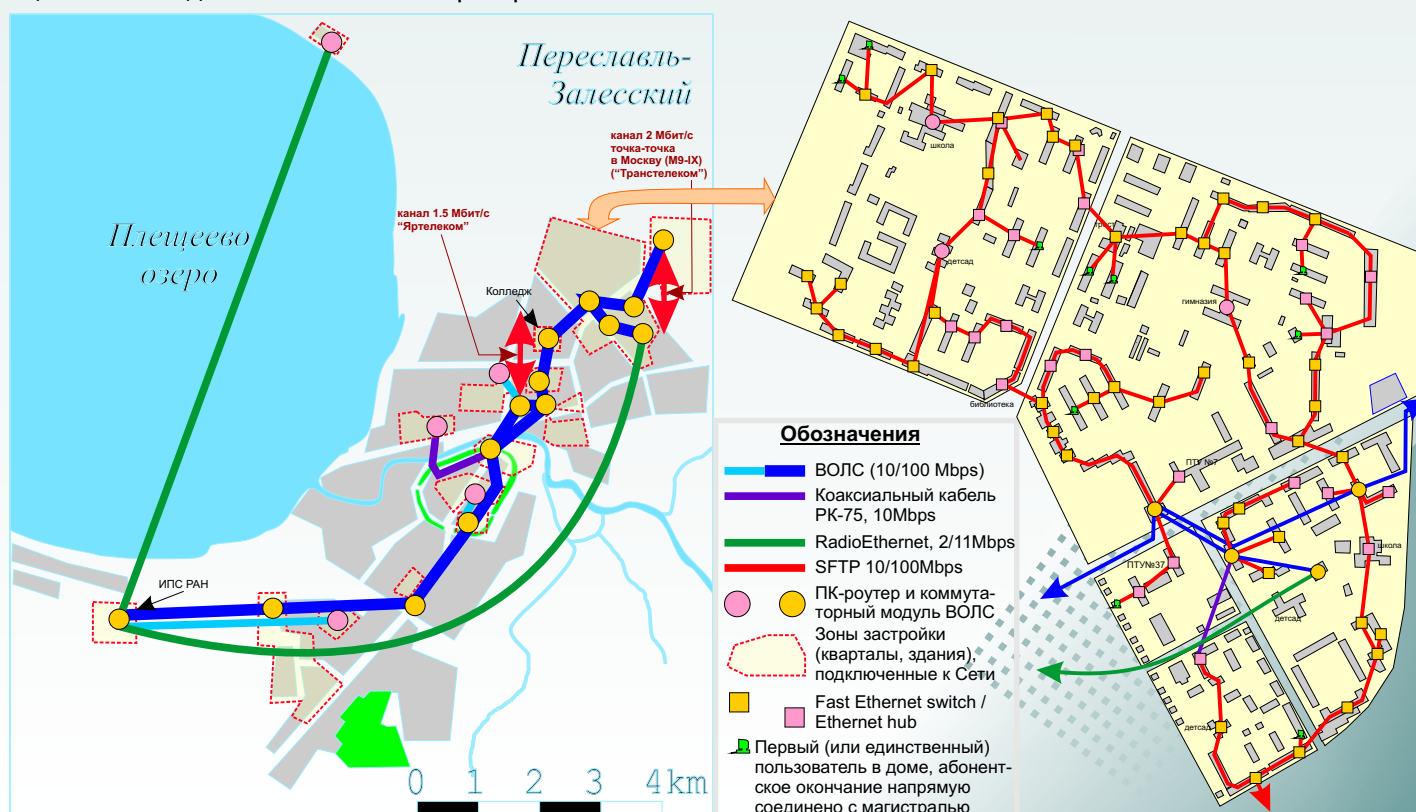
- ПО для центрального узла;
- ПО для ПК-роутеров;
- система администрирования сети Nadmin;
- клиентский пакет программ BotikTools.

Городская компьютерная сеть Переславля-Залесского - СТ «Ботик»



Программные решения для малобюджетных региональных компьютерных сетей, названные «Ботик-технологиями», прошли длительную (более 10 лет) проверку практикой в городской сети Переславля-Залесского СТ «Ботик» и сельской сети переславского района. СТ «Ботик» к настоящему времени насчитывает почти 5000 компьютеров, размещенных на площади около 100 км².

В процессе эксплуатации ПО показало себя стабильным, гибким, способным настраиваться на изменения конфигурации сети и бюджетной политики оператора связи.

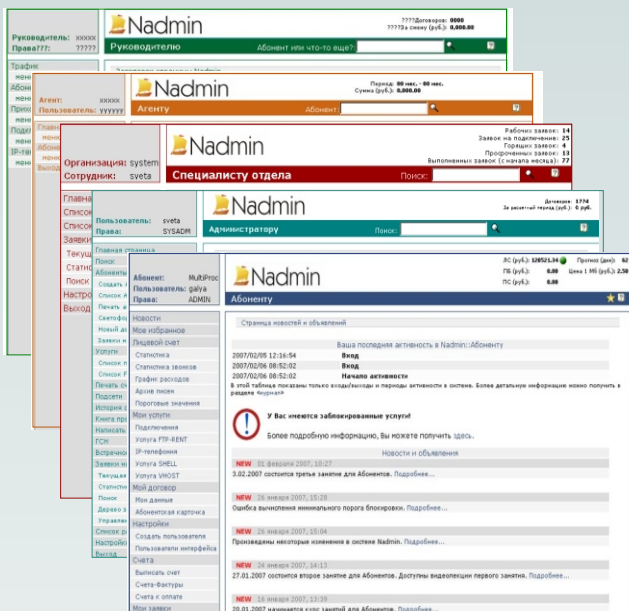




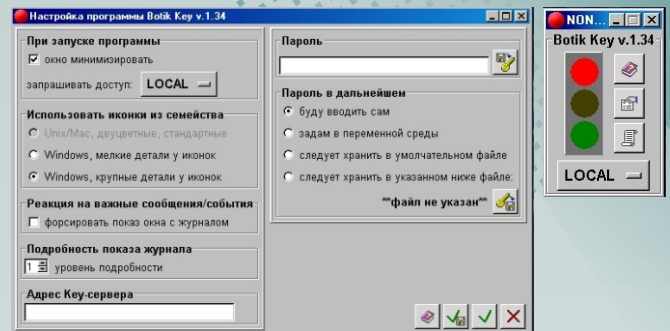
Система администрирования сети Nadmin (Network Administration)

Система Nadmin - это информационная система региональной сети, которая предназначена для регистрации всех объектов сети, абонентов и оказываемых им услуг; выполнения управления всеми объектами сети, учета трафика абонентов в реальном времени, регистрации и обслуживания всевозможных запросов абонентов, ведения взаиморасчетов с абонентами и автоматизации всех других необходимых взаимодействий оператора с абонентами.

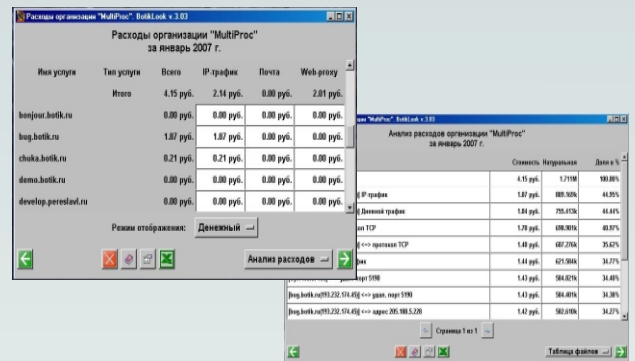
Для взаимодействия пользователей всех уровней с системой Nadmin разработан ряд унифицированных веб-интерфейсов, включающий в себя интерфейсы для администраторов, абонентов, обслуживающих сеть специалистов, уполномоченных агентов оператора связи и главных менеджеров.



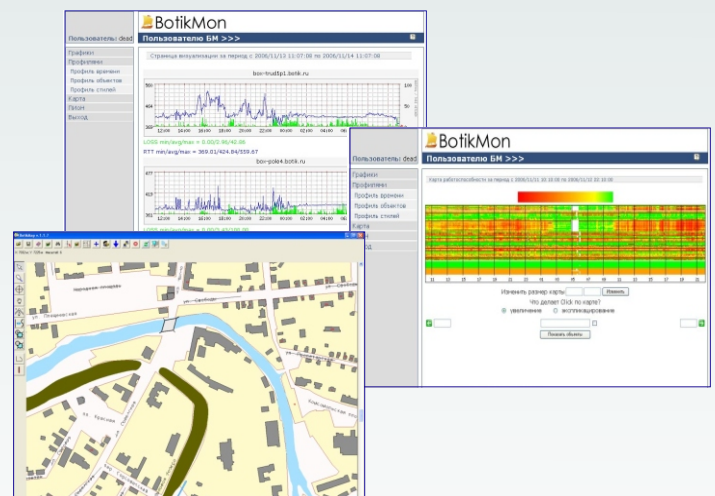
- **BotikKey** средство контроля доступа клиента к сети, препятствующее возможности "кражи трафика" за счет использования чужого IP-номера.



- **BotikLook** программа контроля и анализа расходов клиента на Интернет-трафик, выявления причин наибольших расходов, просмотра детальной информации о сеансах связи клиента.



- **BotikMon/BotikMap** специализированная геоинформационная система для клиентов и обслуживающего персонала, предназначенная для предоставления информации о любых неисправностях сети с привязкой "на местности".

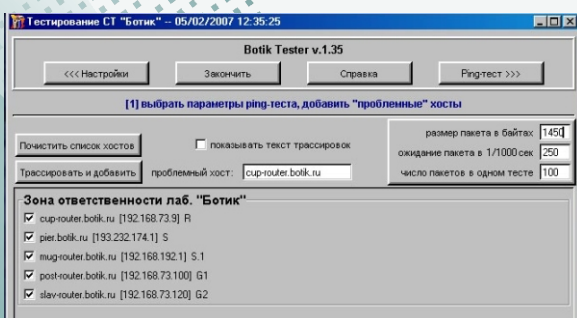


Клиентский пакет программ BotikTools

Клиентский пакет **BotikTools** включает в себя набор различных программных средств, повышающих уровень услуг связи, предоставляемых клиентам региональной компьютерной сети.

В его состав входят:

- **BotikTester** средство тестирования клиентом качества связи, подготовки и отсылки персоналу оператора сети грамотных и мотивированных жалоб на качество связи



152020, Россия, Ярославская область,
г. Переславль-Залесский
Исследовательский центр
мультипроцессорных систем
Института программных систем РАН
тел./факс. +7(48535)98064 e-mail: psi@botik.ru
http://www.botik.ru/PSI